

# HOMEMAX

Evinizde Konfor Devrini Başlatın

Banyo, Mutfak, Kapalı Balkon, Kış Bahçesi, Hamam

## 10 EasyMat

Fabrikasyon olarak hazırlanmış montaja hazır yerden ısıtma şilteleri

## 20 FilmMax

Laminant parke, vinly ve ahşap bazlı döşemelerin altında etkili ısıtma yapmak için geliştirilen karbon film ısıtıcı

## 25 İzoMax

Isı, ses, nem izolasyonu amaçlı teknik yalıtım keçeleri

## 16 T2Max

Çift iletkenli, TPU polimer kaplama, tek noktadan beslemeli, fabrikasyon olarak belirli boylarda hazırlanmış elektrikli yerden ısıtma kablosu

## 24 Termostat

HomeMax serisi elektrikli yerden ısıtma sıcaklık kontrol cihazları

## ELEKTRİKLİ YERDEN ISITMA

### Elektrikli Yerden Isıtma Faydaları Nelerdir ?

- Kolay kurulum : HomeMax mat ve kablo kitlerimiz zemine tam uyum sağlar ve kolay kurulumla sahiptir. Montaj bantları ile kesmek, döndürmek yada kablo aralıklarını değiştirmek kolaylaştırılmıştır.
- Konforlu : Isının zeminden ılık ve homejen olarak yayılması yaşam alanlarınızda benzersiz konfor hissi yaratır.
- Bakım Maliyeti : Isıtma kabloları beton altında havasız ve hareketsiz ortamda uzun yıllar çalışması için uygun polimer ve alaşımlar ile tasarlanmaktadır. Bu nedenle bakım maliyetleri yoktur.
- Hijyen : Toz ve alerjen oluşumu minimum seviyededir. Radyatörlerin tersine toz sirkülasyonunu önlemektedir.
- Güvenli : Ürettiğimiz tüm ısıtma sistemleri 100% toprak koruması ile tasarlanmaktadır.

### Elektrikli yerden ısıtma kurulum ve Tüketim Maliyetleri Ne kadardır ?



1 m2 elektrikli yerden ısıtma sistemimiz dijital termostat fiyata dahil edilmediğinde; diğer tüm bağlantı ve montaj ekipmanları ile birlikte Min.250TL - Max.500TL aralığındadır. Dijital termostat ise 1275 TL - 1575 TL aralığında farklı modellere sahiptir.

### Örnek Aylık Tüketim

Oda Tipi	Isıtma Alanı m2	Sistem açık / saat	Sistem çalışıyor / saat	Aylık Tüketim
Yatak Odası	5	24	3	47 TL
Banyo	3,5	24	4	44 TL
Mutfak	6	24	2	37 TL
Salon	10	24	4	126 TL
Kış Bahçesi	12	24	4	151 TL

\* Bu rakamlar, 10mm ısı yalıtımı üzerine yerleştirilmiş 150Watt / m2 HomeMax Mat ve kalebodur kaplama için hesaplanmıştır. Kw/h 0.7krş alınmıştır. İzolasyon değerleri yüksek ve termostat ayarları ekonomik mod seçilidir.

## Kurulumun Her Aşamasında Kesintisiz Destek



### Kurulum Klavuzu

Montajın Kolay ve hatasız olması için hazırlanmış kurulum klavuzu her ürünümüzle birlikte gönderilmektedir.



### OHM Test Cihazı

Ürünlerin teslimi, montaj öncesi ve sonrasında ısıtma sisteminizi test etmek için ücretsiz olarak gönderilmektedir.



### Whatsapp Destek Hattı

Kurulumunuzun her aşamasında anında destek alabileceğiniz whatsapp destek hattımız +90 532 662 97 92



### Garanti Kayıt

Kurulumunuz biter bitmez garantinizi kayıt ettirin. Uzun yıllar sürecek konfor ve ISITMAX A.Ş güvencesi sürekli sizinle

## ISITMAX : SafeMax Garanti

### SafeMax Garanti Kapsamı

Müşterilerimize yüksek standartlarda, güvenli ve uzun ömürlü ürünler sunmanın yanında oluşturduğumuz SafeMax Garantisi ile benzersiz bir ısıtma deneyimi sizi beklemektedir.



### SafeMax Ömür Boyu Garanti

Isıtmax ürünlerinin kalitesine o kadar güveniyor ki, üretim hataları nedeniyle oluşabilecek bir arızaya karşı ömür boyu ücretsiz değişim garantisi vermektedir.



### SafeMax Kurulum Garantisi

Kurulum yaparken ısıtma kablonuza yada şiltenize zarar vererseniz, ücretsiz olarak değiştireceğiz.



### SafeMax 30 Gün Değişim Garantisi

Kutusu açılmamış, yanlış sipariş, vazgeçilmiş ürün yada bizden kaynaklı sorun yaşamadığınız durumda 30 gün içinde satın aldığınız ürünü iade edebilirsiniz. Özel sipariş ürünler bu kapsamda değildir.



### En İyi Fiyat Garantisi

Isıtmax olarak ürünlerimize ve fiyatlarımıza çok güveniyoruz. Daha pahalı olduğumuz halde bize güvenip aynı ürünü bizden almak isterseniz; lütfen nereden daha uygun fiyat aldığınızı bize bildiriniz ( info@isitmax.com) rakibimizin fiyatının sembolik olarak bir tık altına inebileceğimize söz veriyoruz.



### SafeMax 2 Yıl

\* Tüm termostat, kontrol, izolasyon ve elektronik ürünler 2 Yıl imalatçı garantisi kapsamındadır.  
\* FilmMax karbon ısıtma ürünlerimiz 2 yıl imalat hatalarına karşı garantilidir.

## Doğru Ürün Seçimi

Zemin kaplamanıza göre doğru yerden ısıtma ürünü seçmek bazen kafa karıştırıcı olabilir. Aşağıdaki tablo yardımı seçtiğiniz döşeme türü için en uygun ısıtma sistemine karar verebilirsiniz. Yapı sektöründe bir çok döşeme türü ve bu malzemelerin farklı teknik özellikleri bulunmaktadır. Döşemenin zarar görmemesi ve ısıtma sisteminizin etkili çalışması için doğru ürün kombinasyonu önem kazanmaktadır.

		Döşeme Türü						
		Seramik	Taş	Ahşap Parke	Laminant	Vinil	Halı	Beton
Sistem	120 Watt/m2	x	x	✓	✓	✓	✓	x
	150Watt/m2	✓	✓	✓	✓	x	x	✓
	180Watt/m2	✓	✓	✓	✓	x	x	✓
	200Watt/m2	✓	✓	x	x	x	x	✓
	FilmMax	x	x	✓	✓	✓	✓	x

**Döşeme türleri ve doğru ısıtma sistemine karar vermekte zorlanıyorsanız bizimle iletişime geçebilirsiniz.**  
**0850 888 8110**

## Isıtma Sistemlerimizin Öne Çıkan Özellikleri

Sistem	Özellik
120Watt / m2 HomeMax Yerden Isıtma	- Yalıtım değerleri yüksek yapılar için ekonomik ısıtma sistemi - Tüm yapılarda konfor amaçlı zemin ısıtması
150Watt / m2 HomeMax Yerden Isıtma	-Yalıtım değerleri iyi yada yeni binalar için ısıtma sistemi -Mutfak, odalar, koridor vb alanlar için tek başına ısıtma -Zemin kat, bodrum, kapalı balkon ve banyo için konfor amaçlı ısıtma
180Watt / m2 HomeMax Yerden Isıtma	-Kapalı balkon, teras, banyolar için etkili ısıtma -Kış Bahçesi ve izolasyon değerleri zayıf kapalı balkon / teraslar için konfor ısıtma
200Watt / m2 HomeMax Yerden Isıtma	-Bağımsız kış bahçesi, izolasyon değerleri zayıf kapalı balkon / teras için etkili ısıtma -Villa hamamları, banyo oturma alanları için etkili ısıtma
HomeMax Serisi FilmMat Karbon Isıtıcı	- Hasır donatı yada 10cm şap için ideal sistem - Kablo aralıklarını değiştirerek esnek montaj ve güç seçenekleri - Yeni inşaat projeleri için uygun - Betonun termal depolama özelliği sayesinde sürekli kullanımlarda enerji verimliliği

# EasyMat

Fabrikasyon olarak hazırlanmış montaja hazır yerden ısıtma şilteleri

HomeMax Serisi EasyMat; Montajı kolaylaştırmak amacıyla güçlü endüstriyel bantlara fabrikasyon olarak belirli aralıklarda montajlanan T2Max yerden ısıtma kablolarından oluşmaktadır. Sektör Lideri güçlü ve esnek yapısı ile beton altında etkili ısıtma yapmak için geliştirilmiştir.

Isıtma Matı, kutudan çıktığı haliyle zemine kolayca serilir. Zemine montaj yapmaya gerek yoktur. Kurulum kitapçığına uygun olarak kesilerek zemine yerleştirilir.

Sistem HT Serisi dijital sıva üstü termostat ve zemin sensörü ile otomatik kontrol edilir.



## Aksesuarlar

Easymat ısıtma şiltesi ile uyumlu kontrol ve montaj ekipmanları

## Programlanabilir yerden ısıtma oda termostati

HomeMax serisi elektrikli yerden ısıtma sıcaklık kontrol cihazları



### HT-230

EAN No: 8683498832265

Dokunmatik 2"ekranlı, haftalık programlama ve ekonomik kullanım modu.

### HTW-230

EAN No: 8683498832272

Wifi ve telefon uygulaması ( İngilizce ) ile uzaktan kontrol edilebilir yerden ısıtma oda termostati.

- Kurulum Voltajı : 230V (+10% / -15%) • 50 Hz
- Devre Yüğü : Maximum 16A
- 3mt zemin sensörü ile birlikte gönderilir.
- Zemin sensörü için koruma kılıfı ile birlikte gönderilir.
- İki veya daha fazla easymat kullanımında, bağlantı uçlarının buatta kolay montaj edilmesi için sıra klemens ile birlikte gönderilir.
- HT serisi termostatlar 2 yıl üretici garantisi altındadır

## Teknik ısı, ses ve nem yalıtım keçesi

Yerden ısıtma sistemlerinde %20-65 arası tasarruf etmek için kullanılan teknik yalıtım keçesi.



### İzoMax 7mm

EAN No: 8683498832272

### İzoMax 10mm

EAN No: 8683498832234

### İzoMax 15mm

EAN No: 8683498832241

### İzoMax 20mm

EAN No: 8683498832258

- Malzeme : Polyester Yün
- Keçe Kalınlığı : 7mm, 10mm, 15mm, 20mm
- Yangın Sınıfı: DIN 4102-B1
- U-Değeri : 2,33 W/m<sup>2</sup> K
- Isı Geçirgenliği : 0,033 W/(mK)
- Termal genişleme katsayısı : 2,4 x 10<sup>5</sup> 1/K
- Uzun süreli basınç kapasitesi : 140 kPa (14000 kg/m<sup>2</sup>)

## Zemin sıcaklık sensörü

HT-230 ve HTW-230 termostat için zemin sıcaklık sensörü.



### HTS-03 (3 Metre)

EAN No: 8683498834818

### HTS-10 (10 Metre)

EAN No: 8683498834825

- NTC 2K - Sensör
- Sensör Uzunluğu: HTS-03 : 3mt, HTS-10 : 10metre
- Sensör Çapı : 4mm
- Sensör Uç Çapı : 5mm
- Sensör Uç ( Probe ) Uzunluk : 15mm
- Sıcaklık Ölçüm Aralığı : 0°C to +70°C

## Hızlı Yapıştırıcı

İzoMax teknik yalıtım keçesi üzerinde easymat şiltelerini sabitlemek ve ısıtma kablolarını banttan çıkartıp götürmek istediğiniz yere sabitleyerek taşımak için kullanılan hızlı yapıştırıcı



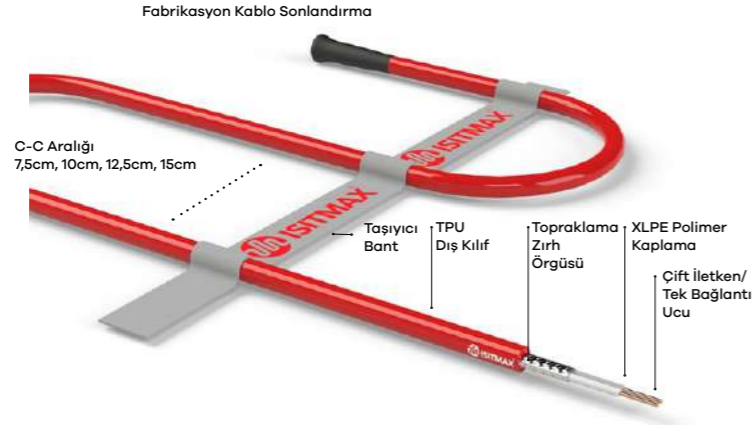
### HTY-200

- Renk : şeffaf
- Sertleşme süresi : 5 -10 sn
- Kimyasal yapı : Yapıştırıcı : siyanoakrilat
- Aktivatör : Heptan
- Isı dayanımı : -50°C'den 80°C
- Kopma dayanımı : 20 N/mm<sup>2</sup>
- Parlama noktası : >85°C
- Raf ömrü : 12 ay

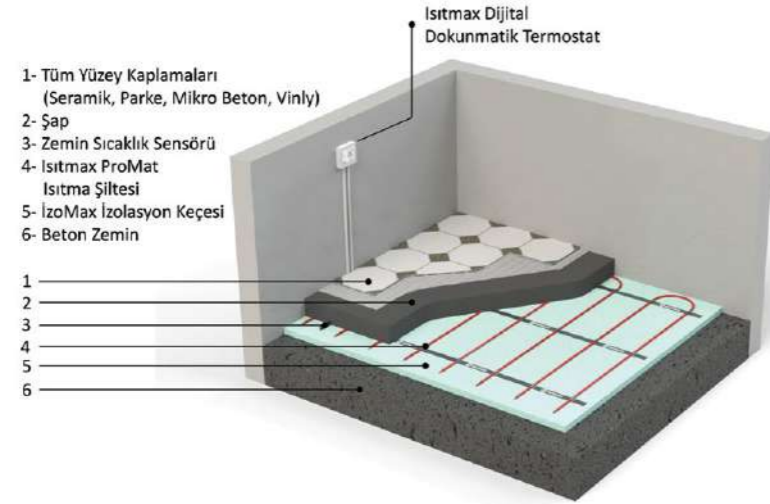
Özellikler	<ul style="list-style-type: none"><li>- Çift iletkenli T2Max Isıtma Kablosu tek noktadan bağlantı kolaylığı sağlar</li><li>- Farklı zemin ve ısı ihtiyaçları için üç güç çıkışı: 120Watt/m<sup>2</sup>, 150Watt/m<sup>2</sup>, 180Watt/m<sup>2</sup>, 200Watt/m<sup>2</sup></li><li>- Çabuk Kurulum: Basitçe matı açın ve zemine sabitleyin</li><li>- Esnek Montaj : Bant kesilerek kabloları şekil verilebilir ve tekrar bant ile sabitlenebilir.</li><li>- Elektriksel güvenliği sağlamak için alüminyum sargılı bakır örgülü 100% toprak koruması</li><li>- Tüm zemin kaplamaları için uygundur.</li></ul>
Teknik Özellikler	<ul style="list-style-type: none"><li>- Kablo Yapısı : T2Max Çift İletkenli - Toprak Korumalı Kablo</li><li>- Besleme Gerilimi: 230V</li><li>- Toprak Koruma : 100% alüminyum sargılı bakır örgülü toprak koruması</li><li>- İç izolasyon : XLPE</li><li>- Dış İzolasyon : TPV / TPU</li><li>- Soğuk Besleme Ucu: 3 mt çift yalıtımlı besleme kablosu</li><li>- Standart Ebat Aralığı: 0,6m<sup>2</sup> – 13,5m<sup>2</sup></li><li>- Mat Ölçüleri: 0.50cm ve 100cm standart ( Diğer ölçüler opsiyonel )</li><li>- Max. Kablo Sıcaklığı: 90 °C</li><li>- Belge: CE / Gost / Eac</li><li>- Kablo Kalınlığı: 7mm</li><li>- Kablo Esnekliği: Min. 18mm</li><li>- IP Kodu: IPX7</li></ul>
Kutu İçeriği	<ul style="list-style-type: none"><li>- Seçilen ebatta hazırlanmış / test edilmiş HomeMax ısıtma matı(Entegre 3mt soğuk besleme ucu)</li><li>- Dokunmatik Ekranlı, çok fonksiyonlu, dijital termostat ve sensör</li><li>- Sabitleme Bantı</li><li>- Garanti Belgesi ve Kurulum Kitapçığı</li><li>- Sensör borusu</li></ul>



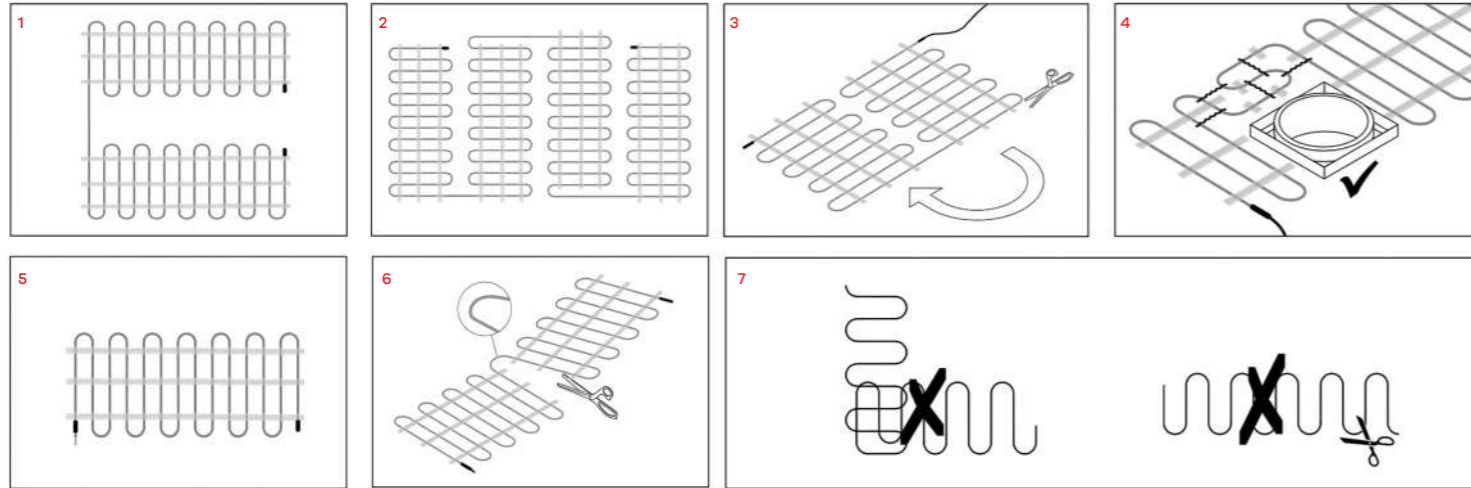
## HomeMax Serisi EasyMat Yerden Isıtma Şiltesi



## EasyMat Döşeme Planı



## EasyMat Şilte Kullanımı



## Notlar:

- 1- Taşıyıcı bantı keserek şilteyi istediğiniz formda döndürebilirsiniz.
- 2- İki veya daha çok taşıyıcı bantı keserek şilteleri daha geniş formda düzenleyebilirsiniz.
- 3- Taşıyıcı bantı kestikten sonra şilteyi ters çevirerek kablo sonlandırma ucunun istediğiniz noktaya gelmesini sağlayabilirsiniz.
- 4- Menfez, gider vb. engeller ile karşılaştığınızda ısıtma kablolarını taşıyıcı banttan çıkartarak istediğiniz formda tekrar döşemeye yapıştırabilirsiniz.

5- EasyMat yerden ısıtma şilteleri kolay montaj yapmak için tek noktadan beslemelidir. Bir uç termostata gitmelidir. Diğer uç ise gittiği noktada kalabilir. EasyMat şilteleri 2m - 24m uzunlukta standart olarak imal edilmektedir.

6- EasyMat ısıtma şilteleri taşıyıcı bantlar ile fabrikasyon olarak şilte formuna getirilmektedir. Taşıyıcı Bant makas ile kesilerek şiltenin farklı formlarda kullanılmasına imkan verir.

7- İki önemli kural vardır. Öncelikle ısıtma kabloları üst üste gelmemelidir. İki ısıtma kablosu arasındaki mesafe 5cm' den daha az olmamalıdır. Diğer önemli kural ise asla ısıtma kablosunu kesmeyin.



120 W/m2 Montaja Hazır EasyMat – En 50cm					
Ürün Kodu	Ebat m2	Boy m	En m	Watt	EAN NO
HMX50-120-266	2.0 m2	4.0 m	0.5 m	266	8683498833088
HMX50-120-360	3.0 m2	6.0 m	0.5 m	360	8683498833095
HMX50-120-488	4.0 m2	8.0 m	0.5 m	488	8683498833101
HMX50-120-611	5.0 m2	10.0 m	0.5 m	611	8683498833118
HMX50-120-744	6.0 m2	12.0 m	0.5 m	744	8683498833125
HMX50-120-720	7.0 m2	14.0 m	0.5 m	720	8683498833132
HMX50-120-976	8.0 m2	16.0 m	0.5 m	976	8683498833149
HMX50-120-976	9.0 m2	18.0 m	0.5 m	976	8683498833156
HMX50-120-1222	10.0 m2	20.0 m	0.5 m	1222	8683498833163
HMX50-120-1222	11.0 m2	22.0 m	0.5 m	1222	8683498833170
HMX50-120-1488	12.0 m2	24.0 m	0.5 m	1488	8683498833187

120 W/m2 Montaja Hazır EasyMat – En 100cm					
Ürün Kodu	Ebat m2	Boy m	En m	Watt	EAN NO
HMX100-120-266	2.0 m2	2.0 m	1.0 m	266	8683498832975
HMX100-120-360	3.0 m2	3.0 m	1.0 m	360	8683498832982
HMX100-120-488	4.0 m2	4.0 m	1.0 m	488	8683498832999
HMX100-120-611	5.0 m2	5.0 m	1.0 m	611	8683498833002
HMX100-120-744	6.0 m2	6.0 m	1.0 m	744	8683498833019
HMX100-120-720	7.0 m2	7.0 m	1.0 m	720	8683498833026
HMX100-120-976	8.0 m2	8.0 m	1.0 m	976	8683498833033
HMX100-120-976	9.0 m2	9.0 m	1.0 m	976	8683498833040
HMX100-120-1222	10.0 m2	10.0 m	1.0 m	1222	8683498833057
HMX100-120-1222	11.0 m2	11.0 m	1.0 m	1222	8683498833064
HMX100-120-1488	12.0 m2	12.0 m	1.0 m	1488	8683498833071

150W/m2 Montaja Hazır EasyMat – En 50cm					
Ürün Kodu	Ebat m2	Boy m	En m	Watt	EAN NO
HMX100-150-334	2.0 m2	2.0 m	1.0 m	334	8683498833323
HMX100-150-383	2.5 m2	2.5 m	1.0 m	383	8683498833330
HMX100-150-437	3.0 m2	3.0 m	1.0 m	437	8683498833347
HMX100-150-488	3.5 m2	3.5 m	1.0 m	488	8683498833354
HMX100-150-542	4.0 m2	4.0 m	1.0 m	542	8683498833361
HMX100-150-774	5.0 m2	5.0 m	1.0 m	774	8683498833378
HMX100-150-806	6.0 m2	6.0 m	1.0 m	806	8683498833385
HMX100-150-874	7.0 m2	7.0 m	1.0 m	874	8683498833392
HMX100-150-1084	8.0 m2	8.0 m	1.0 m	1084	8683498833408
HMX100-150-1084	9.0 m2	9.0 m	1.0 m	1084	8683498833415
HMX100-150-1548	10.0 m2	10.0 m	1.0 m	1548	8683498833422
HMX05-180-1980	11.0 m2	22.0 m	0.5 m	1936	8683498833423
HMX05-180-2160	12.0 m2	24.0 m	0.5 m	2280	8683498833424

150W/m2 EasyMat En 100cm					
Ürün Kodu	Ebat m2	Boy m	En m	Watt	EAN NO
HMX100-150-334	2.0 m2	2.0 m	1.0 m	334	8683498833200
HMX100-150-383	2.5 m2	2.5 m	1.0 m	383	8683498833217
HMX100-150-437	3.0 m2	3.0 m	1.0 m	437	8683498833224
HMX100-150-488	3.5 m2	3.5 m	1.0 m	488	8683498833231
HMX100-150-542	4.0 m2	4.0 m	1.0 m	542	8683498833248
HMX100-150-774	5.0 m2	5.0 m	1.0 m	774	8683498833255
HMX100-150-806	6.0 m2	6.0 m	1.0 m	806	8683498833262
HMX100-150-874	7.0 m2	7.0 m	1.0 m	874	8683498833279
HMX100-150-1084	8.0 m2	8.0 m	1.0 m	1084	8683498833286
HMX100-150-1084	9.0 m2	9.0 m	1.0 m	1084	8683498833293
HMX100-150-1548	10.0 m2	10.0 m	1.0 m	1548	8683498833309
HMX100-150-1548	11.0 m2	11.0 m	1.0 m	1548	8683498833310
HMX100-150-1612	12.0 m2	12.0 m	1.0 m	1612	8683498833311

180W/m2 Montaja Hazır EasyMat – En 50cm					
Ürün Kodu	Ebat m2	Boy m	En m	Watt	EAN NO
HMX05-180-360	2.0 m2	4.0 m	0.5 m	360 W	8683498833446
HMX05-180-540	3.0 m2	6.0 m	0.5 m	540 W	8683498833453
HMX05-180-720	4.0 m2	8.0 m	0.5 m	720 W	8683498833460
HMX05-180-900	5.0 m2	10.0 m	0.5 m	900 W	8683498833477
HMX05-180-1080	6.0 m2	12.0 m	0.5 m	1080 W	8683498833484
HMX05-180-1260	7.0 m2	14.0 m	0.5 m	1260 W	8683498833491
HMX05-180-1440	8.0 m2	16.0 m	0.5 m	1440 W	8683498833507
HMX05-180-1620	9.0 m2	18.0 m	0.5 m	1620 W	8683498833514
HMX05-180-1800	10.0 m2	20.0 m	0.5 m	1800 W	8683498833521
HMX05-180-1980	11.0 m2	22.0 m	0.5 m	1980 W	8683498833538
HMX05-180-2160	12.0 m2	24.0 m	0.5 m	2160 W	8683498833545

180W/m2 Montaja Hazır EasyMat – En 100cm					
Ürün Kodu	Ebat m2	Boy m	En m	Watt	EAN NO
HMX100-180-378	2.0 m2	2.0 m	1.0 m	378	8683498833569
HMX100-180-399	2.5 m2	2.5 m	1.0 m	399	8683498833576
HMX100-180-570	3.0 m2	3.0 m	1.0 m	570	8683498833583
HMX100-180-690	4.0 m2	4.0 m	1.0 m	690	8683498833590
HMX100-180-968	5.0 m2	5.0 m	1.0 m	968	8683498833606
HMX100-180-1140	6.0 m2	6.0 m	1.0 m	1140	8683498833613
HMX100-180-1140	7.0 m2	7.0 m	1.0 m	1140	8683498833620
HMX100-180-1380	8.0 m2	8.0 m	1.0 m	1380	8683498833637
HMX100-180-1380	9.0 m2	9.0 m	1.0 m	1380	8683498833644
HMX100-180-1936	10.0 m2	10.0 m	1.0 m	1936	8683498833651
HMX100-180-1936	11.0 m2	11.0 m	1.0 m	1936	8683498833668
HMX100-180-2280	12.0 m2	12.0 m	1.0 m	2280	8683498833669

200 W/m2 Montaja Hazır EasyMat – En 50cm					
Ürün Kodu	Ebat m2	Boy m	En m	Watt	EAN NO
HMX50-200-360	2.0 m2	4.0 m	0.5 m	360	8683498833804
HMX50-200-570	3.0 m2	6.0 m	0.5 m	570	8683498833811
HMX50-200-787	4.0 m2	8.0 m	0.5 m	787	8683498833828
HMX50-200-792	5.0 m2	10.0 m	0.5 m	792	8683498833835
HMX50-200-1140	6.0 m2	12.0 m	0.5 m	1140	8683498833842
HMX50-200-1140	7.0 m2	14.0 m	0.5 m	1140	8683498833859
HMX50-200-1574	8.0 m2	16.0 m	0.5 m	1574	8683498833866
HMX50-200-1574	9.0 m2	18.0 m	0.5 m	1574	8683498833873
HMX50-200-1584	10.0 m2	20.0 m	0.5 m	1584	8683498833880
HMX50-200-1584	11.0 m2	22.0 m	0.5 m	1584	8683498833897
HMX50-200-2361	12.0 m2	24.0 m	0.5 m	2361	8683498833903

200 W/m2 Montaja Hazır EasyMat – En 100cm					
Ürün Kodu	Ebat / m2	Boy / m	En / m	Watt	EAN NO
HMX100-200-360	2.0 m2	2.0 m	1.0 m	360	8683498833682
HMX100-200-570	3.0 m2	3.0 m	1.0 m	570	8683498833699
HMX100-200-787	4.0 m2	4.0 m	1.0 m	787	8683498833705
HMX100-200-792	5.0 m2	5.0 m	1.0 m	792	8683498833712
HMX100-200-1140	6.0 m2	6.0 m	1.0 m	1140	8683498833729
HMX100-200-1140	7.0 m2	7.0 m	1.0 m	1140	8683498833736
HMX100-200-1574	8.0 m2	8.0 m	1.0 m	1574	8683498833743
HMX100-200-1574	9.0 m2	9.0 m	1.0 m	1574	8683498833750
HMX100-200-1584	10.0 m2	10.0 m	1.0 m	1584	8683498833767
HMX100-200-1584	11.0 m2	11.0 m	1.0 m	1584	8683498833774
HMX100-200-2361	12.0 m2	12.0 m	1.0 m	2361	8683498833781

# T2Max

Çift iletkenli, TPU polimer kaplama, tek noktadan beslemeli, fabrikasyon olarak belirli boylarda hazırlanmış elektrikli yerden ısıtma kablosu

HomeMax Yerden Isıtma Kablo Kiti; Yeni inşaat projelerinde hasır donatıya klipslerle yada beton zemine sabitleme aparatları ile belirli aralıklarda montajlanan T2Max yerden ısıtma kablolarından oluşmaktadır. Sektör Lideri güçlü ve esnek yapısı ile beton altında etkili ısıtma yapmak için geliştirilmiştir.

Isıtma kabloları belirli boylarda sonlandırmaları yapılmış olarak sevki edilir. Paket içeriğinde bulunan hasır donatı klipsleri yada zemin montaj aparatı ile beton öncesi kablolar kurulum kitapçığına uygun olarak sabitlenmelidir.

Sistem HT Serisi dijital sıva üstü termostat ve zemin sensörü ile otomatik kontrol edilir.

## Aksesuarlar

T2Max ısıtma kablosu ile uyumlu kontrol ve montaj ekipmanları

## Teknik ısı, ses ve nem yalıtım keçesi

Yerden ısıtma sistemlerinde %20-65 arası tasarruf etmek için kullanılan teknik yalıtım keçesi.



7mm EAN KODU: 8683498832227  
10mm EAN KODU: 8683498832234  
15mm EAN KODU: 8683498832241  
20mm EAN KODU: 8683498832242

- Malzeme : Polyester Yün
- Keçe Kalınlığı : 7mm, 10mm, 15mm, 20mm
- Yangın Sınıfı: DIN 4102-B1
- U-Değeri : 2,33 W/m<sup>2</sup> K
- Isı Geçirgenliği : 0,033 W/(mK)
- Termal genleşme katsayısı : 2,4 x 10<sup>5</sup> 1/K
- Uzun süreli basınç kapasitesi : 140 kPa (14000 kg/m<sup>2</sup>)

## Zemin sıcaklık sensörü

HT-230 ve HTW-230 termostat için zemin sıcaklık sensörü.



HTS-03 (3 Metre)  
EAN No: 8683498834818

HTS-10 (10 Metre)  
EAN No: 8683498834825

- NTC 2K - Sensör
- Sensör Uzunluğu: HTS-03 : 3mt, HTS-10 : 10metre
- Sensör Çapı : 4mm
- Sensör Uç Çapı : 5mm
- Sensör Uç ( Probe ) Uzunluk : 15mm
- Sıcaklık Ölçüm Aralığı : 0°C to +70°C

## Modülasyon Straforu EasyTak

Modülasyon straforu, su geçirmez yapısı, nem çıkışını sağlayan tasarımı ve dengeli yük dağılımına imkan veren yapısı ile hepsi birarada montaj ve yalıtım aksesuarıdır.



EasyTak  
EAN No: 8683498834832

- Kalınlık: 10mm
- Kablo Geçiş Çapı: 7mm
- C-C aralığı: 50mm
- Yangın Sınıfı: DIN 4102-B1
- Uzun süreli basınç kapasitesi : 140 kPa (14000 kg/m<sup>2</sup>)
- Isı Geçirgenliği : 0,033 W/(mK)
- Yapı Malzemesi: Polipropilen
- Ebat: En100cm, Boy1500cm

## Programlanabilir yerden ısıtma oda termostati

HomeMax serisi elektrikli yerden ısıtma sıcaklık kontrol cihazları



HT-230  
EAN No: 8683498832265

Dokunmatik 2"ekranlı, haftalık programlama ve ekonomik kullanım modu.

HTW-230  
EAN No: 8683498832272

Wifi ve telefon uygulaması ( İngilizce ) ile uzaktan kontrol edilebilir yerden ısıtma oda termostati.

- Kurulum Voltajı : 230V (+10% / -15%) • 50 Hz
- Devre Yüğü : Maximum 16A
- 3mt zemin sensörü ile birlikte gönderilir.
- Zemin sensörü için koruma kılıfı ile birlikte gönderilir.
- İki veya daha fazla easymat kullanımında, bağlantı uçlarının buatta kolay montaj edilmesi için sıra klemens ile birlikte gönderilir.
- HT serisi termostatlar 2 yıl üretici garantisi altındadır

## Hızlı Yapıştırıcı HTY-200



İzoMax teknik yalıtım keçesi üzerinde easymat şiltelerini sabitlemek ve ısıtma kablolarını banttan çıkartıp götürmek istediğiniz yere sabitleyerek taşımak için kullanılan hızlı yapıştırıcı

## Montaj Klipsi HTK-10



Hasır donatıya kablo sabitlemek için kullanılan PVC kablo bağı

## Montaj Aparatı HTM-25



Isıtma kablolarının döşeme planına göre zemine monte edilmesi için kullanılan metal montaj aparatıdır. İzoMax yalıtım keçesi ile kullanılırken hızlı yapıştırıcı kullanılarak monte edilir. Beton üstü kullanımlarda çivi ya da vida kullanılması tavsiye edilir.

- Net ağırlık: 1.36 kg
- Ambalaj miktarı: 1
- Aparat uzunluğu: 25 m
- Kolay kurulum

### Özellikler

- Çift iletkenli T2Max Isıtma Kablosu tek noktadan bağlantı kolaylığı sağlar
- Metrede 17 Watt güç ile tüm döşeme türlerine uygundur
- TPU dış kaplama ile yüksek mekaniksel dayanım
- Esnek Montaj : C-C aralıklarını değiştirerek farklı ısı ihtiyaçlarına uygun döşenebilir
- Elektriksel güvenliği sağlamak için alüminyum sargılı bakır örgülü 100% toprak koruması
- Değişik izometrilere, girintili çıkıntılı alanlara ve hasır donatı için farklı sabitleme aparatları ile sahada kullanıma uygun.

### Teknik Özellikler

- Kablo Yapısı : T2Max Çift İletkenli - Toprak Korunmalı Kablo
- Besleme Gerilimi: 230V
- Toprak Koruma : 100% alüminyum sargılı bakır örgülü toprak koruması
- İç izolasyon : XLPE
- Dış İzolasyon : TPV / TPU
- Soğuk Besleme Ucu: 3 mt çift yalıtımlı besleme kablosu
- Standart Ebat Aralığı: 5,8m – 163m
- Kapsadığı Alan: 0.6m<sup>2</sup> – 28.2m<sup>2</sup> ( Diğer ölçüler opsiyonel )
- Max. Kablo Sıcaklığı: 90 °C
- Belge: CE / Gost / Eac
- Kablo Kalınlığı: 7mm
- Kablo Esnekliği: Min. 18mm
- IP Kodu: IPX7

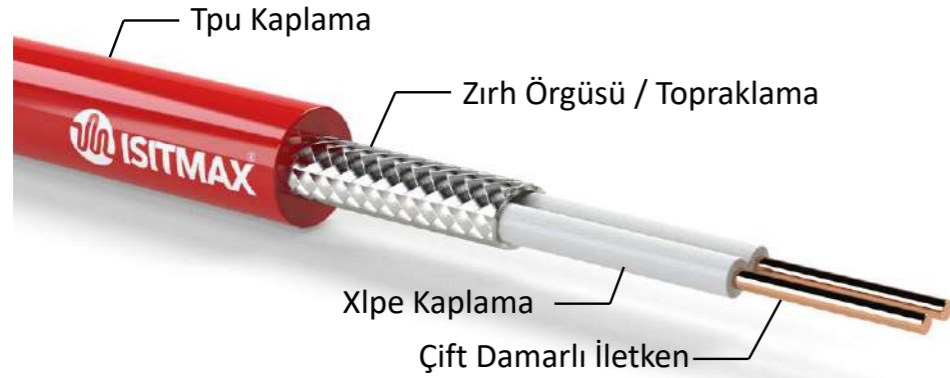
### Kutu İçeriği

- Seçilen ebatla hazırlanmış / test edilmiş HomeMax ısıtma kablosu T2Max ( Entegre 3mt soğuk besleme ucu )
- Dokunmatik Ekranlı, çok fonksiyonlu, dijital termostat ve sensör
- Sabitleme Aparatı
- Hasır Donatı Klipsi
- Garanti Belgesi ve Kurulum Kitapçığı
- Sensör borusu



## T2Max Isıtma Kablosu Detayı

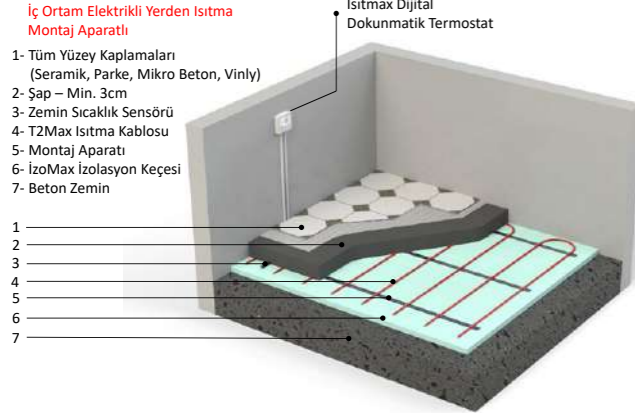
### HomeMax Serisi T2max Çift İletkenli Isıtma Kablosu



## T2Max Döşeme Planı

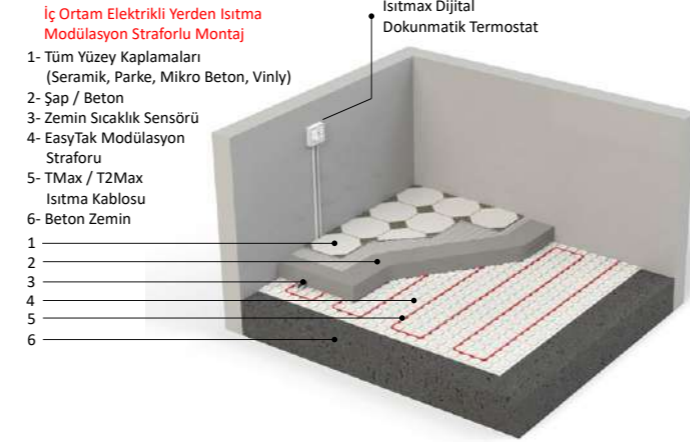
### 1. Montaj Aparatlı Döşeme

Kot sorunu olan yenileme projelerinde montaj aparatlarının zemine döşenmesi ve ısıtma kablolarının döşeme planınıza göre yerleştirilmesi için en etkili yöntemdir.



### 2. EasyTak İle Döşeme

Kot Sorunu olmayan projeler için hem izolasyon hemde montaj kolaylığı sağlayan EasyMat kolay kullanımı ile öne çıkmaktadır.



### 3. Hasır Donatıya Klips İle Döşeme

İnşaat aşamasında hasır donatı ile atılan betonlarda ısıtma kablolarının klipsler ile donatıya sabitlenmesi montaj kolaylığı sağlar.



### HomeMax T2Max Isıtma Kablosu Montaja Hazır Set

Ürün Kodu	Uzunluk	Watt	200 W/m2 c-c 7.5 cm	180 W/m2 c-c 10.0 cm	150 W/m2 c-c 12.5 cm	120 W/m2 c-c 15.0 cm
HMX-T2Max-58	5.8 m	120 W	0.7 m2	0.7 m2	0.8 m2	1.0 m2
HMX-T2Max-100	10.0 m	220 W	1.3 m2	1.3 m2	1.5 m2	1.8 m2
HMX-T2Max-150	15.0 m	330 W	1.9 m2	1.9 m2	2.2 m2	2.6 m2
HMX-T2Max-200	20.0 m	440 W	2.5 m2	2.5 m2	3.0 m2	3.5 m2
HMX-T2Max-250	25.0 m	550 W	3.1 m2	3.1 m2	3.7 m2	4.4 m2
HMX-T2Max-300	30.0 m	640 W	3.6 m2	3.6 m2	4.4 m2	5.1 m2
HMX-T2Max-360	36.0 m	750 W	4.3 m2	4.3 m2	5.1 m2	6.0 m2
HMX-T2Max-440	44.0 m	950 W	5.4 m2	5.4 m2	6.5 m2	7.6 m2
HMX-T2Max-500	50.0 m	1070 W	6.1 m2	6.1 m2	7.3 m2	8.6 m2
HMX-T2Max-640	64.0 m	1380 W	7.8 m2	7.8 m2	9.4 m2	11.0 m2
HMX-T2Max-710	71.0 m	1530 W	8.7 m2	8.7 m2	10.4 m2	12.2 m2
HMX-T2Max-840	84.0 m	1800 W	10.2 m2	10.2 m2	12.2 m2	14.4 m2
HMX-T2Max-1010	101.0 m	2190 W	12.4 m2	12.4 m2	14.9 m2	17.5 m2
HMX-T2Max-1300	130.0 m	2770 W	15.7 m2	15.7 m2	18.8 m2	22.2 m2
HMX-T2Max-1630	163.0 m	3530 W	20.1 m2	20.1 m2	24.0 m2	28.2 m2

- C-C mesafesi: İki ısıtma kablosu arasındaki mesafeyi ifade eder. C-C aralığı genişledikçe m2 başına düşen güç düşer, C-C aralığı daraldıkça m2 başına düşen güç artar. Sayfa x'te döşeme türlerine göre hangi güç yoğunluğu kullanılması gerektiği gösterilmiştir.
- C-C aralığının 15cm'den daha fazla olması soğuk alanların oluşmasına sebebiyet verir.
- C-C aralığının 5cm'den daha düşük olması ısıtma kablolarının aşırı ısınmasına ve uzun vadede kabloların tasarım ömürlerini tamamlamadan deforme olmalarına sebebiyet verebilir.
- Montaj aparatları C-C aralıklarının kolay bulunabilmesi için tasarlanmıştır.
- Montaj aparatı: Metal montaj şeritleri üzerinde her tırnak 2,5cm aralıkla konulmuştur.
- EasyTak montaj şiltesi: Tasarımda kullanılan her montaj koridoru 5cm aralıkla kablo döşemeye imkan sağlar. Boş bırakılan koridorlar sayesinde uygun C-C aralığınıza göre ısıtma kablolarınızı sabitleyebilirsiniz.
- Hasır donatıya klips ile montaj: Hasır donatı üzerinde metre ile ölçüm yaparak C-C aralıklarınızı işaretleyiniz. Isıtma kablosunu ilk işaretin olduğu noktadan pvc klips ile sabitleyerek devam ediniz.
- Yanında 2 harfli olan ürünler iki parça olarak gönderilecektir. Her ısıtma kablosu devresi 1 adet bağlantı ucuna sahiptir. Bağlantı uçlarını termostata en yakın noktadan başlatmaya dikkat ediniz. Detaylı bilgi için kurulum klavuzuna bakabilirsiniz.

# FilmMax

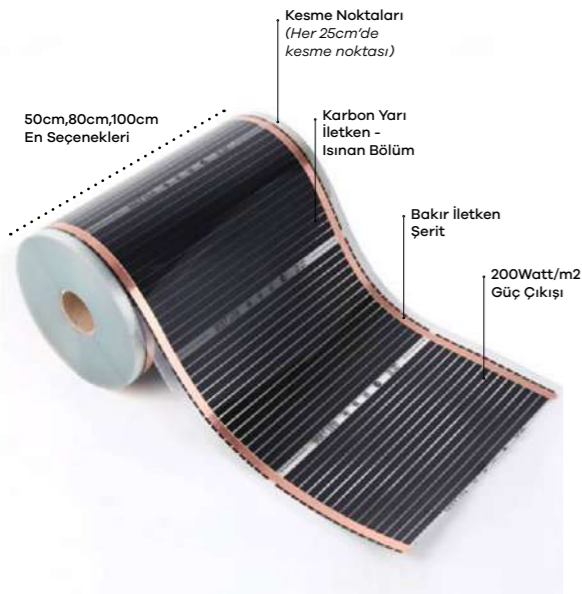
Laminant parke, vinly ve ahşap bazlı döşemelerin altında etkili ısıtma yapmak için geliştirilen karbon film ısıtıcı

Ahşap ve laminant parke zeminlerin altından ısıtma yapılması için tasarlanmıştır. İki bakır şerit arasında bulunan karbon/gümüş taneciklerinin pvc laminasyon ile birleştirilmesinden oluşur. Ultra ince film teknolojisi sayesinde yenileme projelerinde 2mm kalınlığı ile kot sorunu yaratmaz.

Ürün ithal edildiği şekilde ve ithal edilen bağlantı aparatları ile değil, Isıtmax'a özel yükseltmelerle birlikte satışa sunulur. Bu sayede uzun ömür, mekaniksel dayanım, döşeme sağlığı garanti altına alınır.

<b>Özellikler</b>	<ul style="list-style-type: none"><li>• Kolay Montaj: Ürün montaja hazır, tüm bağlantıları yapılmış olarak gönderilir</li><li>• Uzun Ömürlü: Profesyonel bant, silikon ve endüstriyel izolasyon ürünleri ile bağlantı noktaları, birleşme yerleri ve tüm ürün sorunsuz çalışma performansı için modifiye edilmektedir.</li><li>• Toprak Koruma: 100% toprak koruması ile birlikte sevk edilir.</li><li>• Isıtmax sadece en son teknoloji güncel karbon ısıtıcı filmleri stoğuna almaktadır. Karbon film teknolojisinde en kaliteli ürün gurupları ile çalışmaktayız.</li></ul>
<b>Teknik Özellikler</b>	<ul style="list-style-type: none"><li>• Yapı: Karbon bazlı esnek ısıtma malzemesi</li><li>• Çalışma Gerilimi: 230V, 60Hz</li><li>• Isı Çıkışı : 200W/m2</li><li>• 3 Genişlikte Mevcuttur: 500mm, 800mm, 1000mm</li><li>• Malzeme Uzunluğu: 25cm'lik artışlarla 100 metre top</li><li>• Soğuk Uç Uzunluğu: 3m</li></ul>
<b>Kutu İçeriği</b>	<ul style="list-style-type: none"><li>• Rulo Halinde Seçilen Ebatla Hazırlanmış, test edilmiş Karbon Film ( 3mt Soğuk uç bağlantıları yapılmış )</li><li>• Dijital Termostat ve Sensör</li><li>• Sensör Borusu</li><li>• Montaj Kiti</li><li>• Kurulum Kitapçığı ve Garanti Belgesi</li></ul>

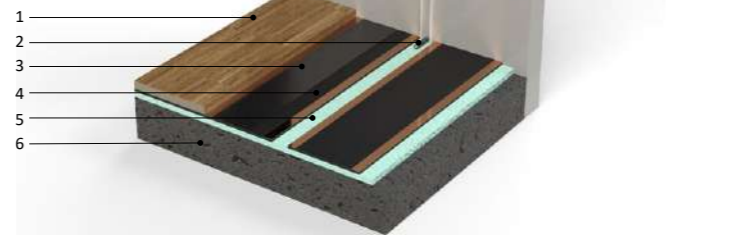
## FilmMax Karbon Isıtıcı Detayı



## FilmMax Döşeme Planı

### Laminant Parke Altı FilmMax Karbon Isıtıcı Montajı

- 1- Laminant Parke / Vinly / Ahşap
- 2- Zemin Sıcaklık Sensörü
- 3- Polyester Nem Bariyeri
- 4- FilmMax Karbon Isıtıcı
- 5- İzomax Teknik Isı Yalıtım Keçesi
- 6- Sert Beton Zemin / Ahşap Zemin



## Aksesuarlar

FilmMax karbon ısıtma filmi ile uyumlu kontrol ve montaj ekipmanları

## Programlanabilir yerden ısıtma oda termostati

HomeMax serisi elektrikli yerden ısıtma sıcaklık kontrol cihazları



### HT-230

EAN No: 8683498832265

Dokunmatik 2"ekranlı, haftalık programlama ve ekonomik kullanım modu.

### HTW-230

EAN No: 8683498832272

Wifi ve telefon uygulaması ( İngilizce ) ile uzaktan kontrol edilebilir yerden ısıtma oda termostati.

- Kurulum Voltajı : 230V (+10% / -15%) • 50 Hz
- Devre Yüğü : Maximum 16A
- 3mt zemin sensörü ile birlikte gönderilir.
- Zemin sensörü için koruma kılıfı ile birlikte gönderilir.
- İki veya daha fazla easymat kullanımında, bağlantı uçlarının buatta kolay montaj edilmesi için sıra klemens ile birlikte gönderilir.
- HT serisi termostatlar 2 yıl üretici garantisi altındadır

## Teknik ısı, ses ve nem yalıtım keçesi

Yerden ısıtma sistemlerinde %20-65 arası tasarruf etmek için kullanılan teknik yalıtım keçesi.



7mm EAN KODU: 8683498832227  
10mm EAN KODU: 8683498832234  
15mm EAN KODU: 8683498832241  
20mm EAN KODU: 8683498832242

- Malzeme : Polyester Yün
- Keçe Kalınlığı : 7mm, 10mm, 15mm, 20mm
- Yangın Sınıfı: DIN 4102-B1
- U-Değeri : 2,33 W/m2 K
- Isı Geçirgenliği : 0,033 W/(mK)
- Termal genişleme katsayısı : 2,4 x 105 1/K
- Uzun süreli basınç kapasitesi : 140 kPa (14000 kg/m2)

## Zemin sıcaklık sensörü

HT-230 ve HTW-230 termostat için zemin sıcaklık sensörü.



### HTS-03 (3 Metre)

EAN No: 8683498834818

### HTS-10 (10 Metre)

EAN No: 8683498834825

- NTC 2K - Sensör
- Sensör Uzunluğu: HTS-03 : 3mt, HTS-10 : 10metre
- Sensör Çapı : 4mm
- Sensör Uç Çapı : 5mm
- Sensör Uç ( Probe ) Uzunluk : 15mm
- Sıcaklık Ölçüm Aralığı : 0°C to +70°C

## Profesyonel Montaj Bantı

Karbon ısıtıcı filmlerin döşendikten sonra pozisyonlarını korumak için kullanılır



HTP-50

## Nem Bariyeri

Isı farklılıklarından oluşan yoğuşmanın parke ve ahşap kaplamaya zarar vermemesi için kullanılır



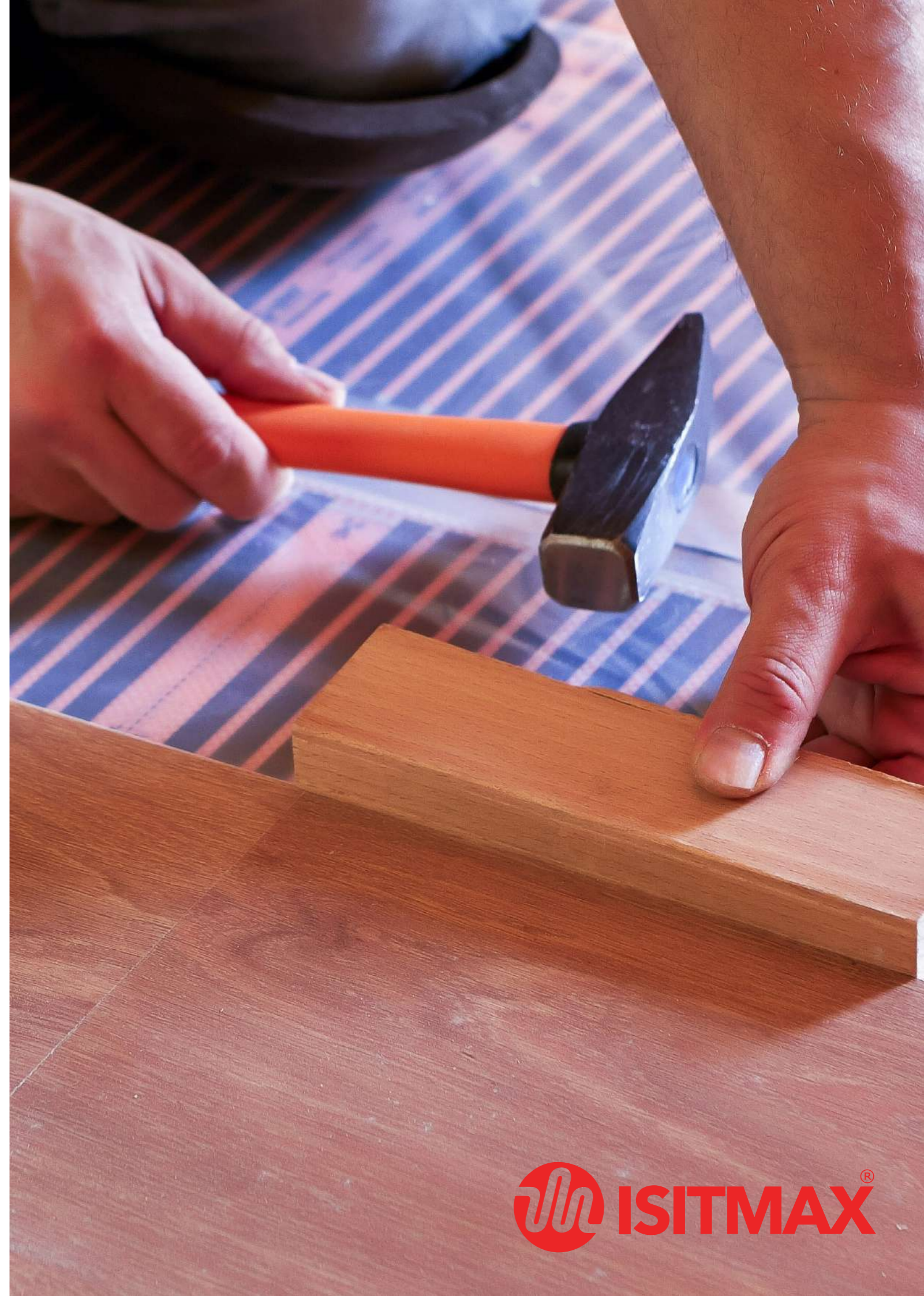
HTN-100



200 W/m2 Karbon Film Montaja Hazır Set – En 50cm / EAN NO: 8683498834788				
Ürün Kodu	Boy m	En m	Watt	STOK KODU
CF50-200-2.0m	2.0 m	0.5 m	200 W	8683498834788/200 W
CF50-200-2.5m	2.5 m	0.5 m	250 W	8683498834788/250 W
CF50-200-3.0m	3.0 m	0.5 m	300 W	8683498834788/300 W
CF50-200-3.5m	3.5 m	0.5 m	350 W	8683498834788/350 W
CF50-200-4.0m	4.0 m	0.5 m	400 W	8683498834788/400 W
CF50-200-4.5m	4.5 m	0.5 m	450 W	8683498834788/450 W
CF50-200-5.0m	5.0 m	0.5 m	500 W	8683498834788/500 W
CF50-200-5.5m	5.5 m	0.5 m	550 W	8683498834788/550 W
CF50-200-6.0m	6.0 m	0.5 m	600 W	8683498834788/600 W
CF50-200-6.5m	6.5 m	0.5 m	650 W	8683498834788/650 W
CF50-200-7.0m	7.0 m	0.5 m	700 W	8683498834788/700 W
CF50-200-7.5m	7.5 m	0.5 m	750 W	8683498834788/750 W
CF50-200-8.0m	8.0 m	0.5 m	800 W	8683498834788/800 W
CF50-200-8.5m	8.5 m	0.5 m	850 W	8683498834788/850 W
CF50-200-9.0m	9.0 m	0.5 m	900 W	8683498834788/900 W
CF50-200-9.5m	9.5 m	0.5 m	950 W	8683498834788/950 W
CF50-200-10.0m	10.0 m	0.5 m	1000 W	8683498834788/1000 W
CF50-200-10.5m	10.5 m	0.5 m	1050 W	8683498834788/1050 W
CF50-200-11.0m	11.0 m	0.5 m	1100 W	8683498834788/1100 W
CF50-200-11.5m	11.5 m	0.5 m	1150 W	8683498834788/1150 W
CF50-200-12.0m	12.0 m	0.5 m	1200 W	8683498834788/1200 W

200 W/m2 Karbon Film Montaja Hazır Set – En 80cm / EAN NO: 8683498834795				
Ürün Kodu	Boy m	En m	Watt	STOK KODU
CF80-200-2.0m	2.0 m	0.8 m	320 W	8683498834795/320 W
CF80-200-2.5m	2.5 m	0.8 m	400 W	8683498834795/400 W
CF80-200-3.0m	3.0 m	0.8 m	480 W	8683498834795/480 W
CF80-200-3.5m	3.5 m	0.8 m	560 W	8683498834795/560 W
CF80-200-4.0m	4.0 m	0.8 m	640 W	8683498834795/640 W
CF80-200-4.5m	4.5 m	0.8 m	720 W	8683498834795/720 W
CF80-200-5.0m	5.0 m	0.8 m	800 W	8683498834795/800 W
CF80-200-5.5m	5.5 m	0.8 m	880 W	8683498834795/880 W
CF80-200-6.0m	6.0 m	0.8 m	960 W	8683498834795/960 W
CF80-200-6.5m	6.5 m	0.8 m	1040 W	8683498834795/1040 W
CF80-200-7.0m	7.0 m	0.8 m	1120 W	8683498834795/1120 W
CF80-200-7.5m	7.5 m	0.8 m	1200 W	8683498834795/1200 W
CF80-200-8.0m	8.0 m	0.8 m	1280 W	8683498834795/1280 W
CF80-200-8.5m	8.5 m	0.8 m	1360 W	8683498834795/1360 W
CF80-200-9.0m	9.0 m	0.8 m	1440 W	8683498834795/1440 W
CF80-200-9.5m	9.5 m	0.8 m	1520 W	8683498834795/1520 W
CF80-200-10.0m	10.0 m	0.8 m	1600 W	8683498834795/1600 W
CF80-200-10.5m	10.5 m	0.8 m	1680 W	8683498834795/1680 W
CF80-200-11.0m	11.0 m	0.8 m	1760 W	8683498834795/1760 W
CF80-200-11.5m	11.5 m	0.8 m	1760 W	8683498834795/1760 W
CF80-200-12.0m	12.0 m	0.8 m	1840 W	8683498834795/1840 W

200 W/m2 Karbon Film Montaja Hazır Set – En 100cm / EAN NO: 8683498834801				
Ürün Kodu	Boy m	En m	Watt	STOK KODU
CF100-200-2.0m	2.0 m	1.0 m	400 W	8683498834801/400 W
CF100-200-2.5m	2.5 m	1.0 m	500 W	8683498834801/500 W
CF100-200-3.0m	3.0 m	1.0 m	600 W	8683498834801/600 W
CF100-200-3.5m	3.5 m	1.0 m	700 W	8683498834801/700 W
CF100-200-4.0m	4.0 m	1.0 m	800 W	8683498834801/800 W
CF100-200-4.5m	4.5 m	1.0 m	900 W	8683498834801/900 W
CF100-200-5.0m	5.0 m	1.0 m	1000 W	8683498834801/1000 W
CF100-200-5.5m	5.5 m	1.0 m	1100 W	8683498834801/1100 W
CF100-200-6.0m	6.0 m	1.0 m	1200 W	8683498834801/1200 W
CF100-200-6.5m	6.5 m	1.0 m	1300 W	8683498834801/1300 W
CF100-200-7.0m	7.0 m	1.0 m	1400 W	8683498834801/1400 W
CF100-200-7.5m	7.5 m	1.0 m	1500 W	8683498834801/1500 W
CF100-200-8.0m	8.0 m	1.0 m	1600 W	8683498834801/1600 W
CF100-200-8.5m	8.5 m	1.0 m	1700 W	8683498834801/1700 W
CF100-200-9.0m	9.0 m	1.0 m	1800 W	8683498834801/1800 W
CF100-200-9.5m	9.5 m	1.0 m	1900 W	8683498834801/1900 W
CF100-200-10.0m	10.0 m	1.0 m	2000 W	8683498834801/2000 W
CF100-200-10.5m	10.5 m	1.0 m	2100 W	8683498834801/2100 W
CF100-200-11.0m	11.0 m	1.0 m	2200 W	8683498834801/2200 W
CF100-200-11.5m	11.5 m	1.0 m	2300 W	8683498834801/2300 W
CF100-200-12.0m	12.0 m	1.0 m	2400 W	8683498834801/2400 W





# Termostat

HomeMax serisi elektrikli yerden ısıtma sıcaklık kontrol cihazları  
HT230 EAN: 8683498832265  
HTW230 EAN: 8683498832272

Yeni HT230 / HTW230 termostatlar, yüksek malzeme kalitesi ve kullanışlı arayüzü ile yaşam alanlarınıza estetik katmanın yanında hassas sensörleri ile ısıtma sisteminizi etkili kullanmak için tasarlanmıştır. 16A'ya kadar ( 3.680 Watt ) ısıtma sisteminizi kontrol paneline gerek kalmadan kontrol edebilmenize imkan tanır. HTW230/Wifi termostatlar ile cep telefonu uygulamasından termostatınız ile iletişim kurabilir ve uzaktan kontrol edebilirsiniz.



# İzoMax

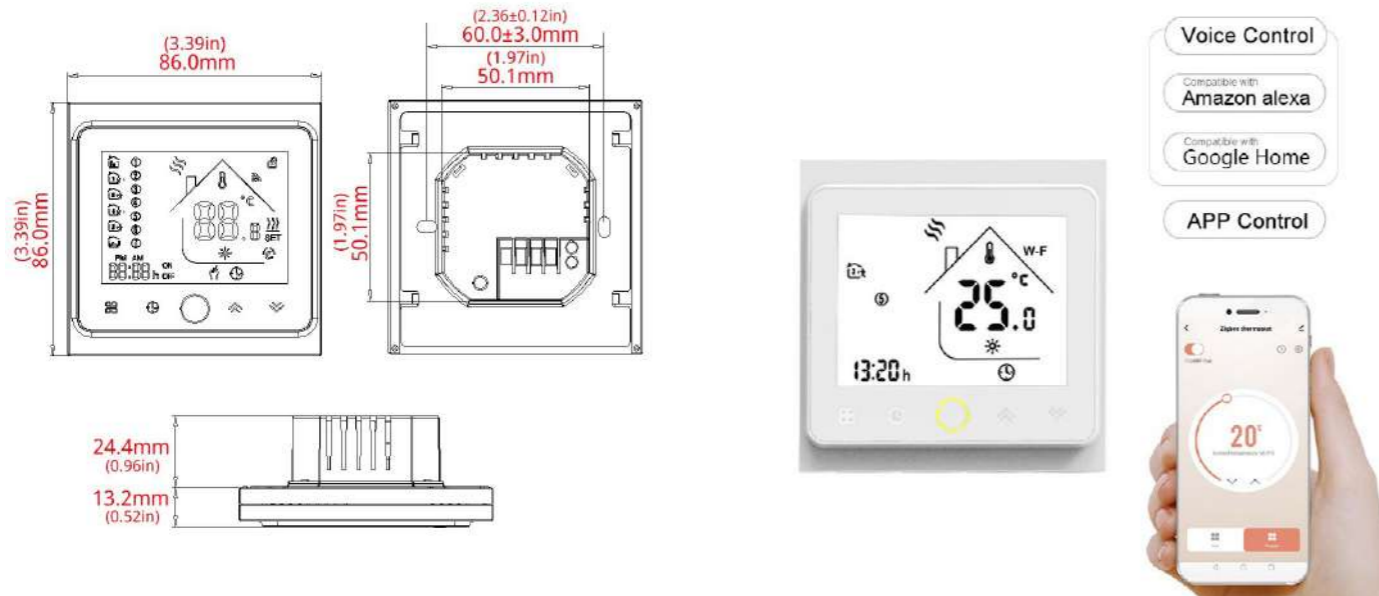
Isı, ses, nem izolasyonu amaçlı teknik yalıtım keçeleri

Yerden ısıtma kablo ve şilteleri ile birlikte ahşap, laminant veya beton altında kullanım için geliştirilmiş yüksek ısı iletkenliğine sahip polyester elyaf keçedir. İzoMax teknik yalıtım keçesi; 7-10-15-20mm kalınlıkları ile minimum döşeme yüksekliği ve maximum ısı ve nem yalıtımını garanti eder.

7mm EAN KODU: 8683498832227  
10mm EAN KODU: 8683498832234  
15mm EAN KODU: 8683498832241  
20mm EAN KODU: 8683498832242

<b>Özellikler</b>	<ul style="list-style-type: none"><li>Kolay ayarları sayesinde kullanıcı alışkanlıklarınıza göre ısıtıcıların çalışma sürelerini ve zamanını programlayabilirsiniz.</li><li>Çocuk kilidi ile ayarların değişmesini önleyebilirsiniz.</li><li>Dokunmatik arayüz sayesinde şık tasarım ve kolay kontrol imkanı sunar</li><li>Oda sıcaklığı ve hedef sıcaklık göstergeleri ile ısıtma sisteminizi rahatlıkla takip edebilirsiniz.</li></ul>
<b>Teknik Özellikler</b>	<ul style="list-style-type: none"><li>Elektriksel Koruma: Class II (Sınıf 2)</li><li>Zemin Sınırı Sensör Tipi: NTC, 3M kablo</li><li>Maksimum Yük: 16 Amps, 230V AC, 3680W</li><li>Boyutları H/W/D: 90 x 90 x 19mm</li><li>Harici Sensör Uyumluluğu: 10K, 12K or 15K @25oC</li><li>Kurulum Derinliği: 22mm</li><li>Garanti: 2 yıl</li></ul>
<b>Kutu İçeriği</b>	<ul style="list-style-type: none"><li>Seçilen Termostat</li><li>Ntc Sensör ve kablosu</li><li>Bağlantı aparatları</li></ul>

<b>Özellikler</b>	<ul style="list-style-type: none"><li>7 mm, 10 mm, 15 mm, 20 mm kalınlıkta mevcuttur</li><li>Mükemmel nem dayanımı</li><li>Mükemmel ses yalıtımı</li><li>Küçük zemin kusurları için farklı seviyeler</li><li>Beton alt zeminler ile kullanıma uygun</li><li>Birlikte çalışması kolay - bıçak veya testere ile kesebilirsiniz</li><li>Hafif ve kullanımı kolay</li></ul>																									
<b>Teknik Özellikler</b>	<table><thead><tr><th></th><th>7 mm</th><th>10mm</th><th>15mm</th><th>20mm</th></tr></thead><tbody><tr><td>• Isı iletkenlik( W/mk):</td><td>0,0336</td><td>0,0357</td><td>0,0342</td><td>0,0334</td></tr><tr><td>• Çekme Dayanımı(kPa)</td><td>35</td><td>80</td><td>31</td><td>61</td></tr><tr><td>• Ortalama yoğunluk(kg/ m3)</td><td>100</td><td>100</td><td>66</td><td>75</td></tr><tr><td>• Boyutları(mxm)</td><td>1x20</td><td>1x15</td><td>1x15</td><td>1x3</td></tr></tbody></table>		7 mm	10mm	15mm	20mm	• Isı iletkenlik( W/mk):	0,0336	0,0357	0,0342	0,0334	• Çekme Dayanımı(kPa)	35	80	31	61	• Ortalama yoğunluk(kg/ m3)	100	100	66	75	• Boyutları(mxm)	1x20	1x15	1x15	1x3
	7 mm	10mm	15mm	20mm																						
• Isı iletkenlik( W/mk):	0,0336	0,0357	0,0342	0,0334																						
• Çekme Dayanımı(kPa)	35	80	31	61																						
• Ortalama yoğunluk(kg/ m3)	100	100	66	75																						
• Boyutları(mxm)	1x20	1x15	1x15	1x3																						
<b>Kutu İçeriği</b>	<ul style="list-style-type: none"><li>Shrink ambalajda siparişe uygun teknik keçe</li></ul>																									



## İzoMax Döşeme Planı

### EasyMat ile kullanımı



EasyMat ile kullanımı: İzoMax yalıtım keçesini zemine kalekim ile yapıştırılabilir. EasyMat ısıtma şiltelinin keçe üzerine sabit kalması için hızlı yapıştırıcı ile bantların keçeye yapışması tavsiye edilir. Besleme kablosu ve sensör hattı da aynı şekilde hızlı yapıştırıcı ile keçeye sabitlenerek şap öncesi kaymaması sağlanır.

### Hasır donatı ile kullanımı



Hasır donatı ile kullanımı: Brüt beton yada sert zemin üzerine yalıtım keçesi yapıştırmadan serilebilirsiniz. Keçe üzerine donatılar yerleştirilecektir. Keçe birleşim yerlerinde iki keçenin 5cm üst üste gelmesi tavsiye edilir.

### Montaj aparatı ile kullanımı



Montaj aparatı ile kullanımı: İzoMax yalıtım keçesini zemine kalekim ile yapıştırılabilir. Montaj şeritlerinin keçe üzerine sabit kalması için hızlı yapıştırıcı ile yapıştırılabilir yada şeritleri zemine keçe ile birlikte vidalayabilirsiniz.